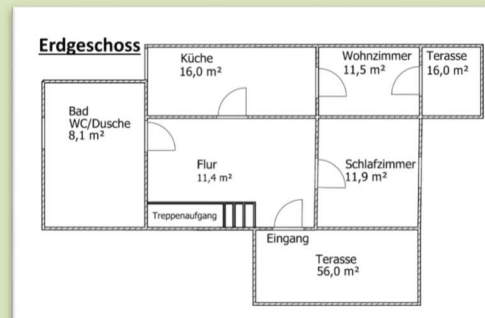
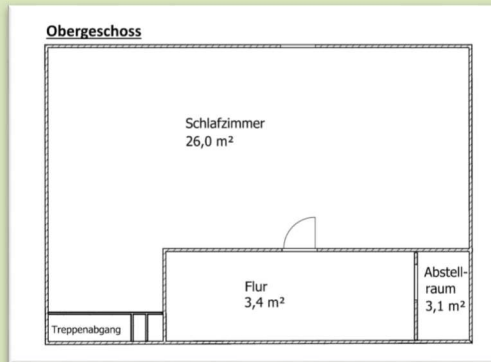


Die Zimmer

*Herzlich willkommen im schönen
Kurort Burg (Spreewald)*



★★★★★
*Ferienhaus
Tina*



Adresse:
Ferienhaus Tina
Ringhausssee 79
03096 Burg (Spreewald)



Telefon: 035603/18791
Mobil: 0173/4317980
E-Mail: urlaub@ferienhaus-tina-spreewald.de

www.ferienhaus-tina-spreewald.de

Das Haus

Kurzbeschreibung und Lage

Eindrücke aus der Umgebung



Das Ferienhaus

Es wurde im Jahr 2017 vollständig saniert und ist sehr modern, liebevoll eingerichtet. Die idyllische Lage befindet sich zentral im Kurort Burg.

Unser Ferienhaus Tina bietet eine Größe von 85 m² und ist für 2-4 Personen komfortabel nutzbar. Eine Aufbettung ist möglich.

Ausstattung:

- vollständig ausgestattetes Ferienhaus
- Einbauküche mit 4-Zonen Cerankochfeld, Dunstabzugshaube, Backofen, Mikrowelle, Geschirrspüler, Toaster, Wasserkocher, Kaffeevollautomat, Kühlschrank mit Gefrierfach
- Bad mit Dusche / WC, Haartrockner, Wäscheständer (draußen)
- Fußbodenheizung
- Fliegenschutzgitter / Jalousien
- Internet / WLAN kostenfrei
- TV (Wohnzimmer, beide Schlafzimmer)
- Grill / Feuerschale
- Sitz- und Liegemöglichkeiten / 2 Terrassen
- Fahrradverleih (gegen Gebühr)
- Bettwäsche, Handtücher und Endreinigung inklusive

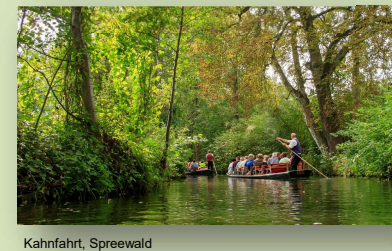
Lage vom Ferienhaus:

- an der Hauptspreewald / Rad- und Wanderweg
- 5 min Fußweg bis zum Hafen und Zentrum
- 500 m zum Bismarckturm
- 1,8 km zur Spreewald Therme
- 700 m bis zu den nächsten Einkaufsmöglichkeiten

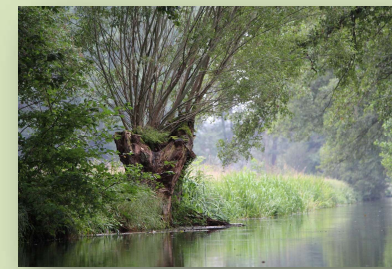
Mindestaufenthalt: 3 Nächte



Landschaft, Spreewald



Kahnfahrt, Spreewald



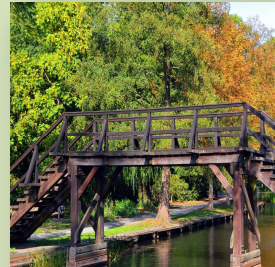
Weide, Natur, Spreewald



Kurplatz, Burg (Spreewald)



Weidendom, Burg (Spreewald)



Holzbrücke, Spreewald

Bilder: www.pixabay.com

*Ideal für Erholungssuchende und
Aktivurlauber im Spreewald.*